

FELVIDÉKI MAGYAROK

JELLEN – LÉT

2022 / I. Elektronikus folyóirat



Készítette a Szövetség a Közös Célokért a Nemzeti Kulturális Alap támogatásával

NÉP SZÁMLÁLÁS 2021

11. Mi az Ön nemzetisége?
magyar
422 065

11.1 Egyéb nemzetiséghez tartozónak tartozónak is vallja magát?
34 089

Nemzeti ünnep, Rimaszombat, 2021. március 15.

Vörös Előd fényképe a 4. sz. Hatvani István Cserkészcsapat megemlékezésén készült.

Megjelent a Felvidék.ma hírportál ünnepi tudósításában.

Népszámlálás, 2021

Tisztelt Olvasóink, a Felvidéki Magyarok 2022/1. számával 43. alkalommal jelenik meg elektronikus folyóiratunk. Ezúton a népszámlálás nemzetiségi adatait vesszük górcső alá, természetesen a felvidéki magyarokra fókuszálva. Elektronikus folyóiratunk a Nemzeti Kulturális Alap támogatásával jelent meg.

A 2021-es népszámláláson a „Mi az ön nemzetisége” kérdésre 422 065-en válaszolták azt, hogy magyarok. Már mint első nemzetiségként, ugyanis az újdonságként bevezetett második nemzetiségnél további 34 089-en jelölték meg magukat magyarként.

Az ország lakosságának 83,8 százaléka, 4,6 millió ember a többségi nemzethez tartozik. Az össznépeség 10,8 százaléka, mintegy hatszázezren vallották magukat valamely kisebbséghez tartozónak.

A legnagyobb nemzeti kisebbség a magyar lett, az első és második nemzetiségként megadottakat összeadva mintegy 456 154 főt számlál a felvidéki magyarság. Míg 1991-ben 567 ezren, 2001-ben 520 ezren, addig 2011-ben 458 ezren vallották magukat magyarnak. A 456 ezres adattal összevetve ez csekély fogyás, ugyanakkor ha csak az elsődleges nemzetiséget számoljuk, akkor harmincezres apadásnak lehetünk szemtanúi.

A megkérdezettek 82 százaléka szlovák anyanyelvűnek vallotta magát, mintegy 4,4 millióan. **Magyar anyanyelvűként 8,5 százalék, 462 175 ember határozta meg magát.** Roma anyanyelvűnek pedig a lakosság 1,8 százaléka, százezer ember vallotta magát. Nyitra és Nagyszombat megyékben a legnagyobb arányú a magyar anyanyelvű lakosság aránya, több mint húsz százalék.

Szlovákia lakosságának több mint fele (55,8 százalék) római katolikus vallású. Ez több mint 3,04 millió lakost jelent. Ezt követi az evangélikus vallás 5,3 százalékkal (287 ezer ember), majd a görögkatolikus négy százalékkal (218 ezer fő). A második legnagyobb csoport nem jelölt meg vallási hovatartozást, azaz közel 1,3 ember, a lakosság 23,8 százaléka – derül ki a 2021-es népszámlálási adatokból, amit 2022. január 20-án tett közzé a Statisztikai Hivatal.

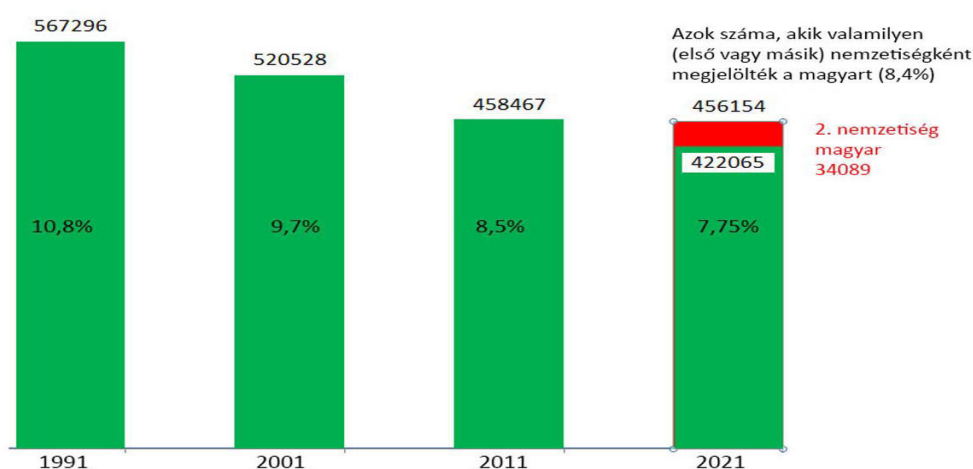
A következőkben a részletek következnek, 32 oldalon.

A szerkesztők

Országos adatok

Az országos eredményeket összevetjük a korábbi adatokkal, ám itt mindenképpen tudatosítanunk kell, hogy a korábbi népszámlálásoknál nem volt lehetőség második nemzetiségi hovatartozás feltüntetésére.

Szlovákia összlakossága egyébként 5 234-gyel emelkedett, most 5 449 270 volt, 2011-ben pedig 5 397 036. Ebben a tájékoztatóban próbáljuk elkerülni az adatok értelmezését, a tények közlésére szorítkozunk.



Magyarok Szlovákiában a rendszerváltás óta tartott népszámlálások szerint. (Az 1991-es népszámlálást még Csehszlovákia létezésének idején tartották. Grafikon: Oriskó Norbert/Felvidék.ma)

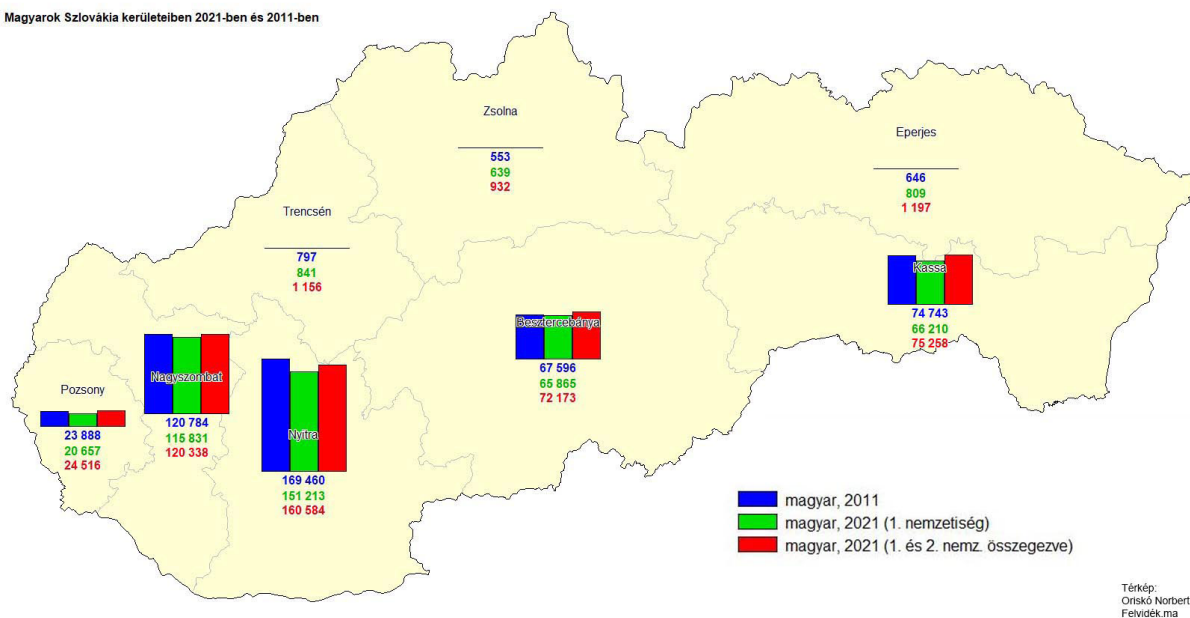
Ami az első nemzetiséget illeti, Szlovákiában a szlovákok (4 567 547, 83,82%), magyarok (422 065, 7,75%), romák (67 179, 1,23%), ruszínok (23 746, 0,44%), csehek (28 996, 0,53%) és ukránok azok (9 451, 0,17%), akik legalább 1 ezrelékét teszik ki a lakosságnak. A többi nemzetiség (zárójelben a lélekszámuk): lengyel (3 771), német (3 318), orosz (3 245), vietnami (2 793), román (1 354), olasz (1 323), kínai (1 207), bolgár (1 106), morva (1 098), szerb (1 084), horvát (967), albán (644), zsidó (596), francia (567), angol (559), osztrák (537), török (413), görög (378), koreai (303), ír (257), iráni (119), sziléz (117), kanadai (84). Egyéb nemzetiséget 8 888-an jeleztek, 295 558 személy (5,42%) pedig egyáltalán nem jelölt nemzetiséget.

Máig megoszlanak a vélemények arról, hogy mit is kezdünk a másodikkal megjelölt nemzetiséggel? Ennek a kérdésnek a megválaszolása attól is függ, hogy éppen mit akarunk vizsgálni, az ország nemzetiségi elosztását, a nyelvi jogok érvényesülésének helyzetét, esetleg a nemzethez való kötődést, vagy a potenciális választópolgárokat (természetesen további lehetőségek is lehetnek)... A következő oldalakon természetesen mindig külön tüntetjük fel mindkét számadatot, és ha valaki az összesített adatra kíváncsi, azt is megtalálja.

Magyarok Szlovákia kerületeiben

Kerület székhelye	Magyarok 2011-ben	arány	magyar 1. nemz. 2021-ben	arány	magyar 2. nemz. 2021-ben	arány
Pozsony	23 888	3,97%	20 657	2,87%	3 859	0,54%
Nagyszombat	120 784	21,77%	115 831	20,46%	4 507	0,80%
Trencsén	797	0,13%	841	0,15%	315	0,05%
Nyitra	169 460	24,56%	151 213	22,31%	9 371	1,38%
Zsolna	553	0,08%	639	0,09%	293	0,04%
Besztercebánya	67 596	10,23%	65 865	10,53%	6 308	1,01%
Eperjes	646	0,08%	809	0,10%	388	0,05%
Kassa	74 743	9,44%	66 210	8,46%	9048	1,16%

Magyarok Szlovákia kerületeiben 2021-ben és 2011-ben



A magyarok száma Szlovákia kerületeiben 2021-ben és 2011-ben

A kerületi szint után a járásoknál és a településeknél már kizárólag a magyarok által lakott területeket figyeljük. A járásoknál a két nagyváros – Pozsony és Kassa – esetében (amelyek több járásból, illetve városrészből állnak) az összesített adatokat közöljük.

Magyarok által lakott járások

A magyarok által lakott járások között figyelemre méltó eredményt ért el a **Rimaszombati járás**, ahol már az első nemzetiséget vállalók száma 2021-ben több volt, mint 2011-ben a magyarok lélekszáma. Ez az egyetlen magyarok által lakott járás, amely ezt elmondhatja magáról. (Lásd az induló képként használt járási térképet)

A nem magyarok által lakott járások közül egyébként több olyan is van, ahol így van, de azokban természetesen nagyon kevés magyar él. Közülük is a legnagyobb növekedést a Nagyszombati járás érte el, ahol most első nemzetiségként 322-en tüntették fel a magyart, második nemzetiségként további 114-en, míg 2011-ben 239 magyar élt ugyanitt.

A magyarok által lakott járások nemzetiségi adatait az alábbi táblázat mutatja. Az egyes oszlopok fejlécében használt rövidítések:

Magyar (2011) – magyarok száma az adott járásban 2011-ben, mellette a százalékos arány is

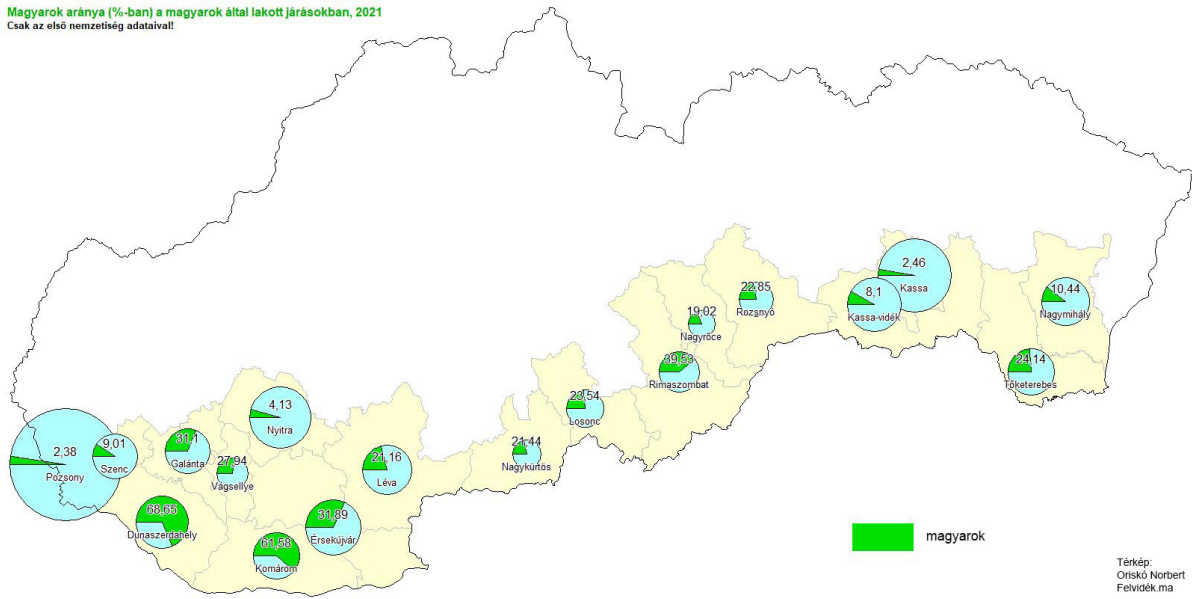
Magy.-1 (2021) – a magyart első nemzetiségként feltüntetők száma 2021-ben, mellette a százalékos arány

Magy.-2 (2021) – a magyart második nemzetiségként feltüntetők száma 2021-ben

Magyar (1+2) – azok száma, akik a magyart valahol (elsőként vagy másodikként) feltüntették a 2021-es népszámláláskor, mellette az arány a teljes lakossághoz viszonyítva

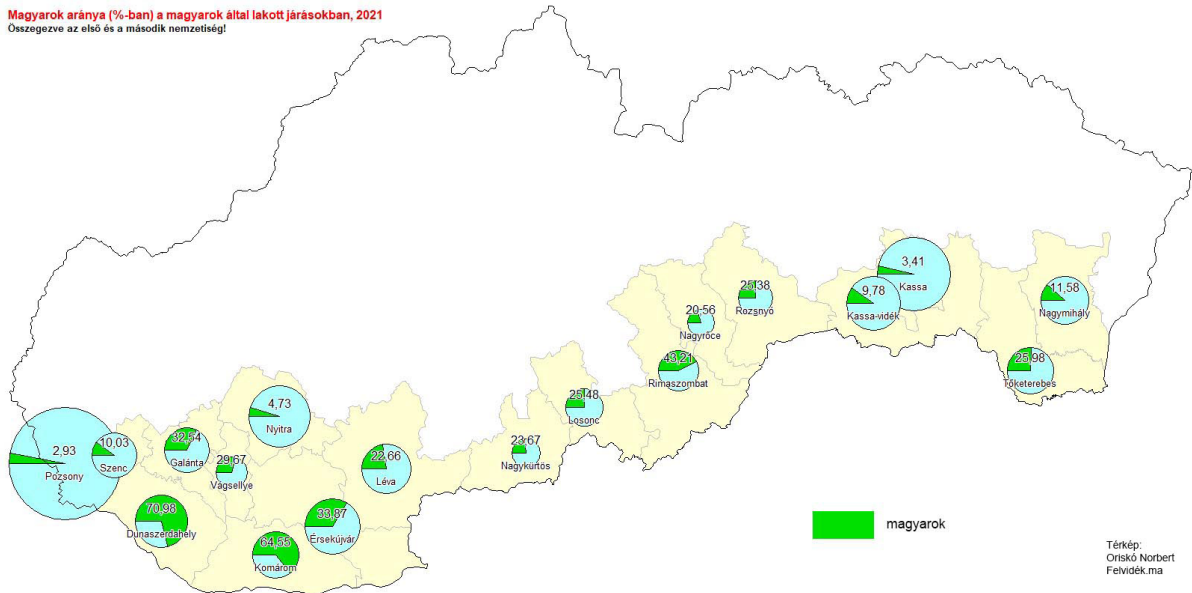
Járási székhely	Magyar (2011)	arány	Magy.-1. (2021)	arány	Magy.- 2. (2021)	Ma- gyar (1+2)	arány
Pozsony	14 119	3,43%	11 297	2,38%	2 656	13 953	2,93%
Szenc	9 134	13,78%	8 715	9,01%	990	9 705	10,03%
Dunaszerdahely	87 349	74,98%	85 586	68,65%	2 909	88 495	70,98%
Galánta	32 793	35,04%	29 582	31,10%	1 369	30 951	32,54%
Komárom	66 356	63,81%	62 166	61,58%	3 002	65 168	64,55%
Léva	28 085	24,34%	23 372	21,16%	1 662	25 034	22,66%
Nyitra	9 076	5,70%	6 798	4,13%	994	7 792	4,73%
Érsekújvár	48 483	33,57%	44 066	31,89%	2 736	46 802	33,87%
Vágsellye	16 717	31,37%	14 385	27,94%	887	15 272	29,67%
Losonc	17 338	23,16%	16 580	23,54%	1 363	17 943	25,48%
Nagyőrce	7 738	19,15%	7 355	19,02%	597	7 952	20,56%
Rimaszombat	30 516	35,95%	31 891	39,53%	2 962	34 853	43,21%
Nagykürtös	10 939	24,01%	9 004	21,44%	936	9 940	23,67%
Kassa	6 382	2,65%	5 636	2,46%	2 171	7 807	3,41%
Kassa-vidék	11 845	9,93%	10 397	8,10%	2 153	12 550	9,78%
Nagymihály	12 122	10,94%	11 371	10,44%	1 251	12 622	11,58%
Rozsnyó	16 103	25,42%	13 559	22,85%	1 505	15 064	25,38%
Töketerebes	28 145	26,53%	25 034	24,14%	1 902	26 936	25,98%

Magyarok aránya (%-ban) a magyarok által lakott járásokban, 2021
Csak az első nemzetiség adataival!



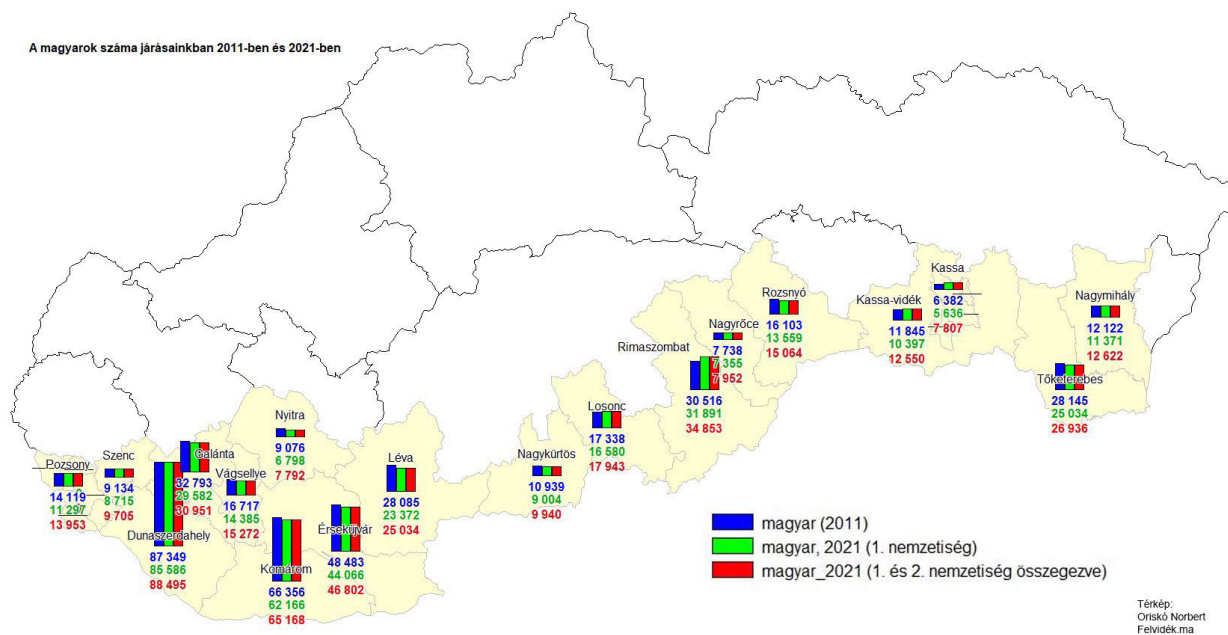
Magyarok aránya (%-ban) a magyarok által lakott járásokban, 2021 (csak az 1. nemzetiség)

Magyarok aránya (%-ban) a magyarok által lakott járásokban, 2021
Összegezve az első és a második nemzetiséget!



Magyarok aránya (%-ban) a magyarok által lakott járásokban, 2021 (1. és 2. nemzetiség együtt)

A magyarok száma járásainkban 2011-ben és 2021-ben



A magyarok száma járásainkban 2011-ben és 2021-ben

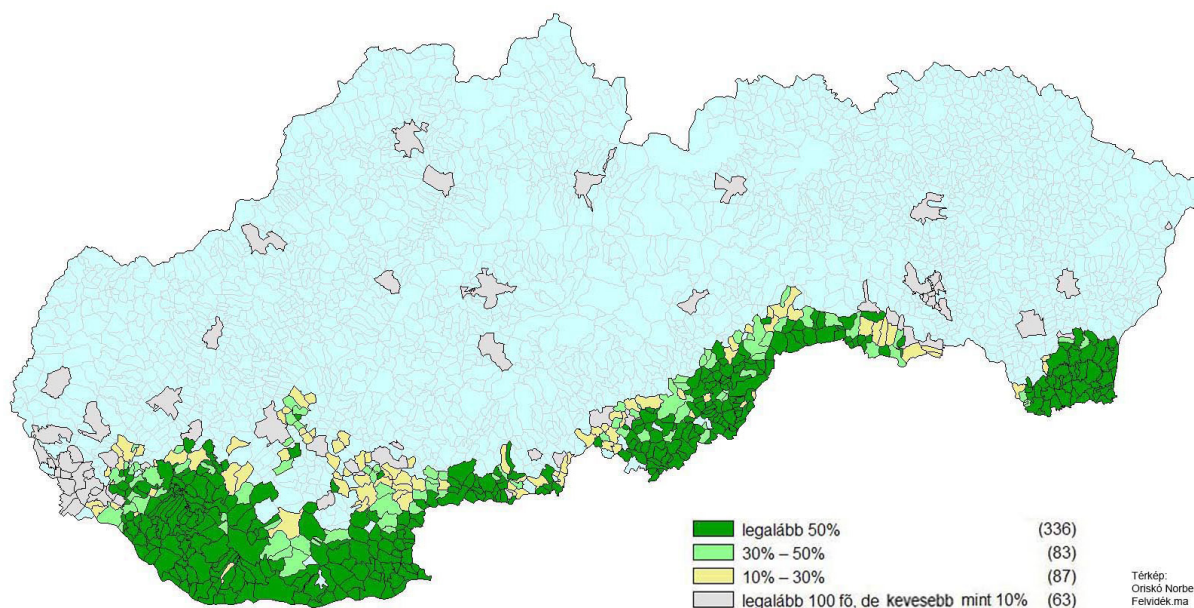
Városaink és nagyobb településeink

Most azon magyarok által lakott települések adatait tekintjük át, amelyekben legalább 5000 lakos él. Az egyes oszlopok fejlécében használt rövidítések ugyanazok, mint a járásoknál, ezért azt nem ismételjük.

Pozsony és Kassa adatait már a járásoknál ismertettük.

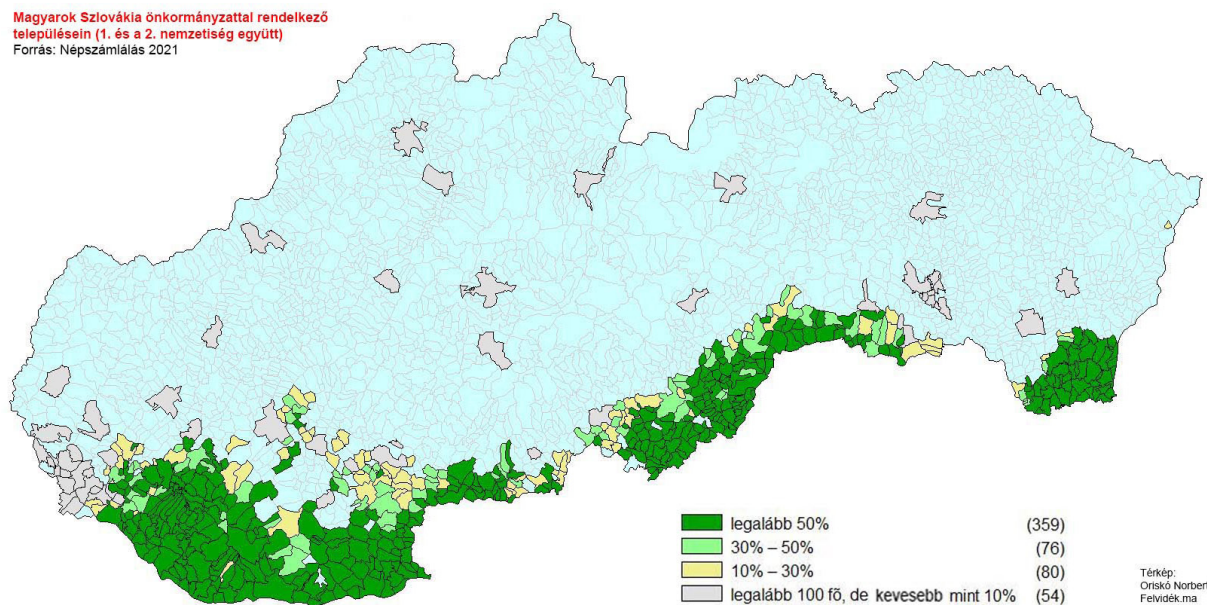
Városaink és nagyobb településeink közül **Nagymegyer, Párkány, Fülek, Tornalja, Rimaszombat** azok, amelyekben 2021-ben már az első nemzetiségnél többen jelölték a magyart, mint ahány magyar volt 2011-ben. Ha az összes magyarok által lakott települést vesszük (függetlenül a lakosok számától), akkor 109 ilyen községet találunk.

Település	Magyar (2011)	arány	Magy.- 1. (2021)	arány	Magy.- 2. (2021)	Magyar (1+2)	arány
Szenc	2467	14,47%	2287	11,37%	310	2597	12,91%
Bős	4711	87,88%	4217	80,60%	106	4323	82,63%
Dunaszerdahely	16752	74,53%	16577	71,94%	579	17156	74,45%
Nagymegyer	6696	75,58%	6624	78,43%	221	6845	81,04%
Somorja	7309	57,43%	6752	49,55%	431	7183	52,71%
Diószeg	1737	31,70%	1376	25,41%	99	1475	27,24%
Galánta	4623	30,54%	4172	27,72%	347	4519	30,02%
Gúta	8201	76,67%	7839	74,15%	247	8086	76,49%
Komárom	18506	53,88%	17696	53,68%	995	18691	56,70%
Naszvad	2717	53,61%	2461	49,08%	249	2710	54,05%
Ógyalla	3196	41,23%	3038	40,69%	274	3312	44,36%
Ipolyság	4410	57,84%	4162	57,27%	195	4357	59,96%
Léva	3202	9,19%	2644	8,27%	393	3037	9,50%
Zselíz	3501	48,72%	2815	41,67%	178	2993	44,30%
Nyitra	1443	1,83%	793	1,01%	272	1065	1,36%
Érsekújvár	8863	22,36%	8101	21,44%	1056	9157	24,23%
Párkány	6624	60,66%	6299	64,43%	263	6562	67,12%
Tardoskedd	3234	62,34%	2858	55,14%	159	3017	58,21%
Vágsellye	3333	14,15%	2772	13,09%	283	3055	14,42%
Fülek	5792	53,55%	6256	62,88%	322	6578	66,12%
Losonc	2660	9,34%	2171	8,38%	364	2535	9,79%
Tornalja	4331	57,68%	4067	58,34%	276	4343	62,30%
Rimaszombat	7298	29,62%	6832	30,99%	483	7315	33,18%
Szepsi	3279	29,63%	2897	28,11%	527	3424	33,23%
Nagykapos	5604	59,58%	4662	52,98%	570	5232	59,46%
Rozsnyó	3909	19,84%	3298	18,77%	587	3885	22,11%
Királyhelmec	5670	73,66%	5401	72,12%	377	5778	77,15%



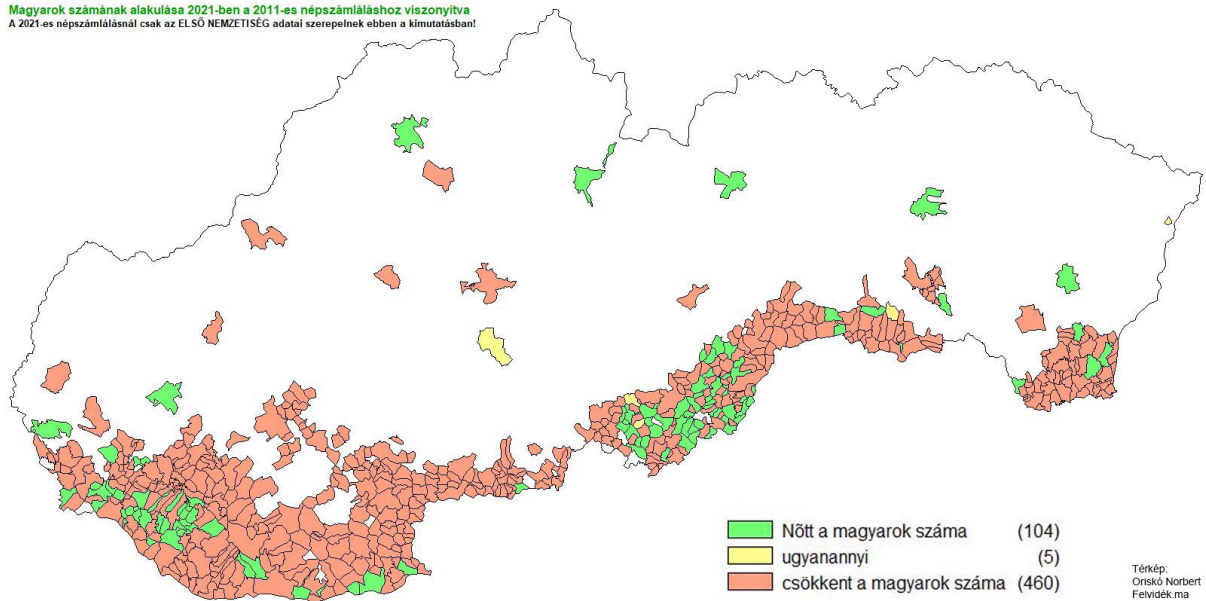
Magyarok Szlovákia önkormányzattal rendelkező településein, 2021 (1. nemzetiség)

Magyarok Szlovákia önkormányzattal rendelkező településein (1. és a 2. nemzetiség együtt)
Forrás: Népszámlálás 2021



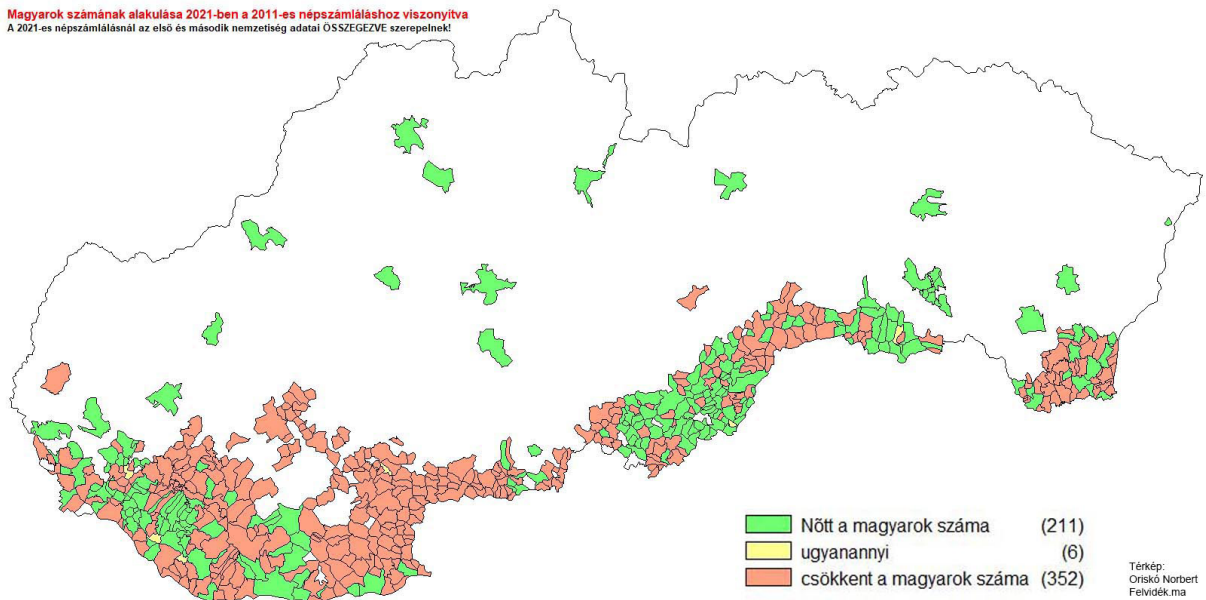
Magyarok Szlovákia önkormányzattal rendelkező településein, 2021 (1. és 2. nemzetiség együtt)

Magyarok számának alakulása 2021-ben a 2011-es népszámláláshoz viszonyítva
A 2021-es népszámlálásnál csak az ELSŐ NEMZETISÉG adatai szerepelnek ebben a kimutatásban!



A magyarok számának alakulása 2021-ben a 2011-es népszámláláshoz viszonyítva (csak az 1. nemzetiség)

Magyarok számának alakulása 2021-ben a 2011-es népszámláláshoz viszonyítva
A 2021-es népszámlálásnál az első és második nemzetiség adatai ÖSSZEGEZVE szerepelnek!



A magyarok számának alakulása 2021-ben a 2011-es népszámláláshoz viszonyítva (1. és 2. nemzetiség együtt)

És végül jöjjenek az összes magyarok által lakott felvidéki települések adatai, azaz azon települések, ahol a magyarok aránya eléri a 10%-ot, vagy ahol legalább 100 magyar él. Itt is ugyanúgy jelöltük az oszlopokat, mint a járások esetében. A települések járás szerint, azon belül pedig abc-sorrendben vannak feltüntetve. Jó böngészést mindenkinek!

Település	Magyar 2011	%	Magy.-1. (2021)	%	Magy.-2. (2021)	Magyar (1 + 2)	%
<i>Pozsony város</i>							
Pozsony - Óváros	1155	2,99%	941	2,04%	342	1283	2,78%
Pozsony - Főrév	2150	3,14%	1758	2,17%	455	2213	2,73%
Pozsony - Verecknye	919	4,79%	746	3,60%	123	869	4,20%
Pozsonypüspöki	2231	10,82%	1927	8,21%	219	2146	9,15%
Pozsony - Récse	392	1,99%	378	1,47%	104	482	1,87%
Pozsony - Újváros	1073	2,95%	767	1,73%	236	1003	2,26%
Pozsony - Dévényújfalu	293	1,88%	238	1,39%	50	288	1,68%
Pozsony - Károlyfalu	859	2,63%	596	1,67%	203	799	2,24%
Pozsony - Lamacs	150	2,25%	119	1,53%	35	154	1,98%
Pozsonyhidegkút	818	2,51%	617	1,70%	177	794	2,19%
Pozsony - Horvátjásfalva	122	8,48%	129	4,77%	30	159	5,88%
Pozsony - Oroszvár	284	9,98%	238	5,42%	42	280	6,38%
Pozsonyligetfalu	3512	3,32%	2650	2,32%	583	3233	2,84%
<i>Szenci járás</i>							
Boldogfa	247	57,71%	232	47,54%	17	249	51,02%
Cseklész	30	0,56%	81	0,92%	24	105	1,19%
Csölle	78	3,47%	138	2,69%	24	162	3,15%
Dénesdortocsmisérd	214	4,77%	246	3,23%	44	290	3,80%
Dunasápújfalu	408	20,38%	343	10,89%	86	429	13,62%
Éberhárd	625	33,58%	579	14,90%	61	640	16,47%
Egyházfa	265	52,17%	273	34,96%	27	300	38,41%
Fél	1049	45,04%	921	33,92%	47	968	35,65%

Település	Magyar 2011	%	Magy.-1. (2021)	%	Magy.-2. (2021)	Magyar (1 + 2)	%
Gútor	504	35,05%	531	20,68%	42	573	22,31%
Hegysúr	457	60,45%	424	40,85%	26	450	43,35%
Magyarbél	702	30,47%	536	18,02%	71	607	20,40%
Miloszlavfalva	47	2,64%	98	2,45%	28	126	3,15%
Nagyborsa	91	20,45%	119	8,99%	18	137	10,36%
Réte	517	37,52%	440	26,57%	26	466	28,14%
Szemet	296	25,30%	262	17,86%	11	273	18,61%
Szenc	2467	14,47%	2287	11,37%	310	2597	12,91%
Vök	295	69,25%	251	60,48%	7	258	62,17%
Zonctorony	575	58,49%	571	47,03%	44	615	50,66%
<i>Dunaszerdahelyi járás</i>							
Albár	468	78,39%	587	71,67%	42	629	76,80%
Alistál	1742	91,97%	1653	86,64%	38	1691	88,63%
Bacsfa	394	71,25%	396	72,53%	13	409	74,91%
Baka	950	85,28%	943	83,01%	36	979	86,18%
Balony	690	91,27%	632	87,78%	13	645	89,58%
Béke	331	74,38%	324	72,97%	11	335	75,45%
Bögellő	333	94,87%	289	84,26%	4	293	85,42%
Bős	4711	87,88%	4217	80,60%	106	4323	82,63%
Csákány	421	73,86%	392	60,22%	10	402	61,75%
Csallóközcsütörtök	1271	71,81%	1151	67,15%	46	1197	69,84%
Csallóközkürt	1092	93,49%	1233	90,73%	28	1261	92,79%
Csallóköznádasd	473	86,47%	478	82,70%	10	488	84,43%
Csallóköztárnok	309	68,36%	330	63,22%	15	345	66,09%
Csenke	861	78,92%	838	76,74%	33	871	79,76%
Csiliznyárad	602	92,47%	572	90,65%	7	579	91,76%
Csilizpatas	660	79,33%	645	79,83%	15	660	81,68%

Település	Magyar 2011	%	Magy.-1. (2021)	%	Magy.-2. (2021)	Magyar (1 + 2)	%
Csilizradvány	1128	93,61%	1030	87,66%	21	1051	89,45%
Dercsika	409	80,67%	397	82,71%	12	409	85,21%
Diósförgepatony	1394	83,08%	1322	77,54%	30	1352	79,30%
Doborgaz	299	69,86%	258	49,90%	7	265	51,26%
Dunaszerdahely	16752	74,53%	16577	71,94%	579	17156	74,45%
Dunatókés	413	80,98%	643	83,83%	21	664	86,57%
Egyházkarcsa	1111	88,60%	1235	87,03%	26	1261	88,87%
Ekecs	3366	91,54%	3170	85,58%	74	3244	87,58%
Eperjes	1250	84,63%	1332	80,53%	53	1385	83,74%
Felbár	965	78,07%	923	74,20%	24	947	76,13%
Felsőpatony	1531	78,07%	1391	65,80%	46	1437	67,98%
Gelle	1694	89,30%	1750	81,62%	45	1795	83,72%
Gomba	389	69,59%	351	56,07%	13	364	58,15%
Hegyéte	994	78,95%	1132	77,22%	37	1169	79,74%
Hodos	1203	82,62%	1382	77,51%	53	1435	80,48%
Illésháza	1557	70,68%	1555	67,43%	44	1599	69,34%
Jányok	650	76,02%	628	68,63%	22	650	71,04%
Keszölcés	114	75,50%	131	63,59%	5	136	66,02%
Királyfiakarcsa	833	80,17%	845	77,31%	38	883	80,79%
Kisfalud	368	85,38%	312	76,66%	2	314	77,15%
Kisudvarnok	920	88,63%	1000	84,60%	26	1026	86,80%
Kulcsod	344	93,48%	305	84,25%	11	316	87,29%
Lég	1365	54,02%	1390	46,88%	59	1449	48,87%
Lúcs	681	89,02%	609	85,65%	10	619	87,06%
Macháza	93	39,24%	112	25,11%	4	116	26,01%
Medve	497	87,81%	430	80,83%	14	444	83,46%
Nagyabony	1071	73,96%	1053	66,27%	37	1090	68,60%

Település	Magyar 2011	%	Magy.-1. (2021)	%	Magy.-2. (2021)	Magyar (1 + 2)	%
Nagybodak	240	83,33%	188	68,61%	9	197	71,90%
Nagymad	459	86,93%	486	85,11%	5	491	85,99%
Nagymagyar	1563	43,77%	1154	31,96%	53	1207	33,43%
Nagymegyer	6696	75,58%	6624	78,43%	221	6845	81,04%
Nagypaka	373	42,43%	359	36,48%	20	379	38,52%
Nagyszarva	852	71,48%	828	74,73%	31	859	77,53%
Nagyudvarnok	813	79,09%	1077	78,38%	40	1117	81,30%
Nyárasd	2690	88,34%	2696	86,52%	48	2744	88,06%
Nyékvárkony	2183	84,68%	2209	79,06%	77	2286	81,82%
Olgya	239	59,31%	233	41,68%	11	244	43,65%
Padány	764	88,73%	756	82,89%	24	780	85,53%
Patonyrét	196	74,52%	181	66,79%	8	189	69,74%
Pódatejed	637	72,63%	736	76,35%	14	750	77,80%
Sárosfa	667	77,56%	688	70,13%	19	707	72,07%
Sárrét	126	35,39%	114	31,67%	8	122	33,89%
Somorja	7309	57,43%	6752	49,55%	431	7183	52,71%
Szap	505	94,39%	429	84,45%	7	436	85,83%
Szentmihályfa	692	75,63%	693	67,22%	8	701	67,99%
Úszor	310	32,67%	265	15,19%	26	291	16,69%
Vajka	327	71,09%	277	60,22%	14	291	63,26%
Vámosfalva	873	91,22%	771	85,19%	29	800	88,40%
Vásárút	1947	90,14%	1883	85,17%	48	1931	87,34%
Vitény	76	33,19%	63	19,33%	1	64	19,63%
Vörösmajor	113	18,46%	181	7,32%	17	198	8,01%
<i>Galántai járás</i>							
Alsóhatár	185	45,91%	176	48,75%	4	180	49,86%
Alsószeli	1383	71,55%	1350	66,83%	46	1396	69,11%

Település	Magyar 2011	%	Magy.-1. (2021)	%	Magy.-2. (2021)	Magyar (1 + 2)	%
Diószeg	1737	31,70%	1376	25,41%	99	1475	27,24%
Feketenyék	1219	87,26%	1142	80,20%	21	1163	81,67%
Felsőszeli	1953	60,65%	1822	56,97%	55	1877	58,69%
Galánta	4623	30,54%	4172	27,72%	347	4519	30,02%
Hidaskürt	1269	79,56%	1182	74,90%	40	1222	77,44%
Jánosháza	107	23,16%	91	18,50%	11	102	20,73%
Jóka	2314	59,24%	2018	49,93%	110	2128	52,65%
Királyrév	919	79,50%	815	77,03%	26	841	79,49%
Kismácséd	284	48,63%	242	41,58%	10	252	43,30%
Kosút	739	47,49%	671	37,42%	32	703	39,21%
Nádszeg	3414	89,72%	3308	85,61%	70	3378	87,42%
Nagyfödemes	2757	63,67%	2503	53,65%	106	2609	55,93%
Nagymácséd	1982	76,14%	1737	66,45%	68	1805	69,05%
Nemeskajal	891	59,44%	783	50,39%	47	830	53,41%
Szered	305	1,88%	148	0,94%	20	168	1,07%
Taksony	1178	58,00%	1176	51,99%	53	1229	54,33%
Tallós	1351	84,38%	1245	71,72%	45	1290	74,31%
Tósnyárasd	405	50,19%	342	42,80%	9	351	43,93%
Vága	1344	64,52%	1114	53,12%	61	1175	56,03%
Vezekény	894	76,80%	806	71,90%	20	826	73,68%
Vízkelet	1286	80,78%	1163	70,70%	25	1188	72,22%
<i>Vágsellyei járás</i>							
Deáki	1447	65,65%	1232	51,74%	63	1295	54,39%
Farkasd	2284	68,63%	2001	62,14%	90	2091	64,94%
Felsőkirályi	242	12,87%	188	10,08%	18	206	11,04%
Negyed	1820	55,13%	1655	51,48%	75	1730	53,81%
Pered	2910	78,31%	2618	70,40%	94	2712	72,92%

Település	Magyar 2011	%	Magy.-1. (2021)	%	Magy.-2. (2021)	Magyar (1 + 2)	%
Sókszelőce	1416	49,53%	1008	35,10%	96	1104	38,44%
Tornóc	469	17,68%	334	12,00%	38	372	13,36%
Vághosszúfalu	513	59,31%	466	51,04%	22	488	53,45%
Vágkirályfa	1149	67,95%	980	53,61%	32	1012	55,36%
Vágsellye	3333	14,15%	2772	13,09%	283	3055	14,42%
Zsigárd	1079	65,87%	1066	59,42%	64	1130	62,99%
<i>Komáromi járás</i>							
Bajcs	549	44,20%	495	40,47%	64	559	45,71%
Bátorkeszi	2671	78,21%	2525	75,99%	127	2652	79,81%
Bogya	327	87,90%	305	80,05%	5	310	81,36%
Bogyarét	186	91,63%	161	84,29%	6	167	87,43%
Búcs	1084	91,09%	996	86,76%	23	1019	88,76%
Csallóközaranyos	2045	85,07%	1788	73,64%	64	1852	76,28%
Csicsó	1118	86,53%	970	78,80%	25	995	80,83%
Dunamocs	1057	91,83%	994	87,81%	17	1011	89,31%
Dunaradvány	653	90,07%	603	84,81%	31	634	89,17%
Ekel	1247	81,99%	1149	79,79%	37	1186	82,36%
Füss	570	81,66%	554	81,11%	22	576	84,33%
Gellér	421	89,96%	401	84,60%	15	416	87,76%
Gúta	8201	76,67%	7839	74,15%	247	8086	76,49%
Hetény	1157	83,66%	1132	82,33%	28	1160	84,36%
Ifjúságfalva	296	63,25%	243	55,48%	9	252	57,53%
Imely	878	42,75%	782	39,46%	111	893	45,06%
Izsa	1066	64,88%	1131	63,50%	41	1172	65,81%
Karva	554	74,06%	556	77,44%	22	578	80,50%
Keszegfalva	1334	69,16%	1337	69,13%	73	1410	72,91%
Kolozsnéma	482	92,69%	378	84,19%	9	387	86,19%

Település	Magyar 2011	%	Magy.-1. (2021)	%	Magy.-2. (2021)	Magyar (1 + 2)	%
Komárom	18506	53,88%	17696	53,68%	995	18691	56,70%
Lakszakállás	1106	90,80%	1027	85,37%	18	1045	86,87%
Madar	1205	82,42%	1074	81,67%	36	1110	84,41%
Marcelháza	3228	86,06%	2807	73,83%	93	2900	76,28%
Martos	610	87,90%	571	82,28%	20	591	85,16%
Megyercs	743	62,07%	749	67,24%	31	780	70,02%
Nagykeszi	770	77,78%	712	75,34%	38	750	79,37%
Naszvad	2717	53,61%	2461	49,08%	249	2710	54,05%
Nemesócsa	2014	81,80%	1865	80,49%	33	1898	81,92%
Ógyalla	3196	41,23%	3038	40,69%	274	3312	44,36%
Pat	432	84,87%	414	78,56%	13	427	81,02%
Perbete	2192	73,71%	1856	67,61%	82	1938	70,60%
Szentpéter	1870	68,40%	1776	64,94%	72	1848	67,57%
Szilás	450	95,14%	442	91,13%	11	453	93,40%
Tany	703	87,55%	605	82,09%	15	620	84,12%
Vágfüzes	451	80,68%	425	78,27%	20	445	81,95%
Virt	170	59,65%	199	64,40%	9	208	67,31%
Zsemlékes	24	15,09%	17	11,97%	1	18	12,68%
<i>Lévai járás</i>							
Alsószemeréd	212	39,11%	172	31,85%	8	180	33,33%
Bajka	58	17,90%	31	9,45%	6	37	11,28%
Barsvárad	142	42,39%	120	31,58%	8	128	33,68%
Bese	252	38,77%	188	29,61%	13	201	31,65%
Bori	99	31,63%	81	25,23%	8	89	27,73%
Csata	666	62,01%	578	53,27%	40	618	56,96%
Deménd	270	26,79%	177	18,32%	17	194	20,08%
Egeg	220	41,20%	166	32,87%	4	170	33,66%

Település	Magyar 2011	%	Magy.-1. (2021)	%	Magy.-2. (2021)	Magyar (1 + 2)	%
Endréd	126	26,81%	66	15,00%	10	76	17,27%
Farnad	940	71,92%	864	64,05%	42	906	67,16%
Fegyvernek	148	29,37%	116	23,29%	21	137	27,51%
Felsőpél	104	37,28%	72	26,87%	10	82	30,60%
Felsőszecse	91	17,43%	73	12,81%	7	80	14,04%
Felsőszemeréd	276	45,25%	245	38,22%	24	269	41,97%
Felsőtúr	379	62,64%	333	58,73%	19	352	62,08%
Garamlök	131	12,82%	88	8,20%	16	104	9,69%
Garamsalló	237	62,20%	188	53,41%	23	211	59,94%
Garamszentgyörgy	318	34,57%	254	25,84%	11	265	26,96%
Gyerk	153	52,22%	136	46,74%	10	146	50,17%
Hontfüzesgyarmat	177	31,16%	154	25,20%	13	167	27,33%
Ipolybél	186	80,17%	174	77,33%	3	177	78,67%
Ipolyfödemes	270	89,70%	215	78,47%	6	221	80,66%
Ipolypásztó	359	67,99%	297	60,00%	13	310	62,63%
Ipolyság	4410	57,84%	4162	57,27%	195	4357	59,96%
Ipolyszakállos	580	67,36%	488	58,87%	12	500	60,31%
Ipolyvisk	445	66,82%	379	57,86%	36	415	63,36%
Kálna	283	14,00%	211	10,18%	27	238	11,48%
Kéty	580	87,61%	476	82,50%	11	487	84,40%
Kisóvár	34	17,71%	31	14,98%	3	34	16,43%
Kisölvéd	148	80,87%	134	78,82%	3	137	80,59%
Lekér	619	41,32%	560	37,69%	35	595	40,04%
Léva	3202	9,19%	2644	8,27%	393	3037	9,50%
Lontó	378	53,85%	291	43,96%	16	307	46,37%
Málás	180	36,51%	130	27,08%	14	144	30,00%
Nagyod	86	48,59%	73	41,71%	5	78	44,57%

Település	Magyar 2011	%	Magy.-1. (2021)	%	Magy.-2. (2021)	Magyar (1 + 2)	%
Nagyölvéd	1202	76,81%	1013	69,19%	40	1053	71,93%
Nagysalló	841	28,93%	656	23,07%	69	725	25,50%
Nagysáró	752	45,47%	586	36,49%	37	623	38,79%
Nagytúr	435	57,85%	397	53,50%	12	409	55,12%
Nemesoroszi	162	25,88%	97	16,52%	5	102	17,38%
Nyírágó	351	62,34%	292	56,15%	5	297	57,12%
Oroszka	720	55,99%	564	45,45%	18	582	46,90%
Palást	1062	64,84%	898	59,71%	43	941	62,57%
Peszektergenye	168	25,57%	130	20,73%	20	150	23,92%
Szalatnya	159	45,04%	108	34,62%	10	118	37,82%
Százd	238	49,17%	208	44,73%	11	219	47,10%
Szete	205	69,49%	180	70,31%	2	182	71,09%
Tompa	184	30,82%	143	25,18%	15	158	27,82%
Töhöl	92	17,52%	54	11,61%	5	59	12,69%
Tőre	129	56,58%	73	33,95%	7	80	37,21%
Vámosladány	360	37,00%	240	24,49%	29	269	27,45%
Zalaba	152	85,88%	116	82,27%	2	118	83,69%
Zselíz	3501	48,72%	2815	41,67%	178	2993	44,30%
Zsemlér	120	71,86%	86	57,33%	4	90	60,00%
<i>Nyitrai járás</i>							
Alsóbodok	699	58,84%	523	45,88%	48	571	50,09%
Babindal	147	22,04%	126	16,54%	8	134	17,59%
Berencs	447	20,56%	299	13,79%	88	387	17,85%
Csehi	475	45,24%	407	32,43%	28	435	34,66%
Csiffár	173	28,64%	102	17,11%	13	115	19,30%
Csitár	191	27,02%	146	14,20%	25	171	16,63%
Gímes	542	26,66%	450	21,69%	45	495	23,86%

Település	Magyar 2011	%	Magy.-1. (2021)	%	Magy.-2. (2021)	Magyar (1 + 2)	%
Kalász	421	33,92%	330	23,14%	20	350	24,54%
Kolon	780	49,68%	611	39,39%	32	643	41,46%
Nagycétény	1108	69,08%	918	56,46%	54	972	59,78%
Nagyhind	53	17,43%	35	10,36%	4	39	11,54%
Nyitra	1443	1,83%	793	1,01%	272	1065	1,36%
Nyitragerencsér	414	21,55%	305	13,89%	30	335	15,26%
Nyitrageszte	242	67,04%	216	55,10%	22	238	60,71%
Pográny	504	46,93%	409	36,78%	40	449	40,38%
Verebély	339	3,78%	205	2,39%	80	285	3,32%
Zsére	636	46,94%	506	37,21%	36	542	39,85%
Lédec (Aranyosmaróti járás)	236	31,85%	184	24,27%	11	195	25,73%
<i>Érsekújvári járás</i>							
Andód	714	52,58%	694	42,76%	55	749	46,15%
Bajta	336	83,37%	310	79,08%	7	317	80,87%
Baracska	233	29,64%	200	29,33%	16	216	31,67%
Bart	512	82,85%	446	77,16%	9	455	78,72%
Béla	282	76,22%	232	71,38%	12	244	75,08%
Bény	1211	82,72%	1064	74,25%	32	1096	76,48%
Csúz	914	53,92%	766	48,60%	43	809	51,33%
Ebed	931	79,30%	821	71,95%	31	852	74,67%
Érsekújvár	8863	22,36%	8101	21,44%	1056	9157	24,23%
Für	707	72,74%	620	66,95%	15	635	68,57%
Garamkövesd	877	64,25%	883	69,58%	35	918	72,34%
Garampáld	227	90,80%	188	88,26%	3	191	89,67%
Helemba	543	78,13%	518	73,48%	20	538	76,31%
Kamocsa	689	75,05%	649	67,96%	24	673	70,47%

Település	Magyar 2011	%	Magy.-1. (2021)	%	Magy.-2. (2021)	Magyar (1 + 2)	%
Kéménd	1179	77,41%	1036	70,05%	31	1067	72,14%
Kicsind	349	88,58%	322	80,90%	5	327	82,16%
Kisgyarmat	398	88,25%	368	84,40%	14	382	87,61%
Kiskeszi	357	92,49%	298	78,63%	16	314	82,85%
Kisújfalu	645	87,52%	560	85,37%	14	574	87,50%
Köbölkút	1513	68,21%	1363	64,20%	69	1432	67,45%
Kőhídigyarmat	875	84,62%	842	79,43%	15	857	80,85%
Kürt	1708	81,88%	1538	79,85%	29	1567	81,36%
Leléd	307	81,87%	252	81,82%	11	263	85,39%
Libád	335	72,51%	279	69,06%	12	291	72,03%
Muzsla	1427	74,21%	1464	76,57%	102	1566	81,90%
Nagykér	1634	54,32%	1423	47,75%	121	1544	51,81%
Nána	831	70,42%	798	66,61%	20	818	68,28%
Párkány	6624	60,66%	6299	64,43%	263	6562	67,12%
Pozba	379	74,46%	313	68,64%	13	326	71,49%
Sárkány	264	72,13%	228	61,46%	11	239	64,42%
Szalka	960	91,25%	835	85,73%	30	865	88,81%
Szimó	1605	70,36%	1503	70,37%	125	1628	76,22%
Szógyén	1808	70,24%	1660	68,82%	52	1712	70,98%
Tardoskedd	3234	62,34%	2858	55,14%	159	3017	58,21%
Udvard	3208	62,12%	2645	52,91%	122	2767	55,35%
Újlót	175	8,95%	142	7,88%	6	148	8,21%
Zsitvabesenyő	1205	71,09%	1103	68,04%	61	1164	71,81%
<i>Nagykürtösi járás</i>							
Apátújfalu	394	54,80%	292	45,84%	26	318	49,92%
Bátorfalu	59	16,30%	41	11,61%	24	65	18,41%
Bussa	429	29,57%	287	20,44%	50	337	24,00%
Csáb	704	66,23%	578	55,36%	63	641	61,40%

Település	Magyar 2011	%	Magy.-1. (2021)	%	Magy.-2. (2021)	Magyar (1 + 2)	%
Csalár	149	31,11%	116	24,17%	16	132	27,50%
Dacsókeszi	162	26,73%	150	26,83%	24	174	31,13%
Felsőzellő	52	10,55%	39	7,83%	11	50	10,04%
Galábocs	43	36,75%	26	23,01%	7	33	29,20%
Gyürki	76	58,46%	53	42,06%	0	53	42,06%
Haraszti	33	13,64%	24	11,54%	18	42	20,19%
Inám	442	92,08%	409	87,02%	12	421	89,57%
Ipolybalog	717	84,75%	643	82,33%	27	670	85,79%
Ipolyhídvég	456	72,04%	423	73,18%	29	452	78,20%
Ipolykér	176	57,14%	156	57,14%	14	170	62,27%
Ipolykeszi	357	75,96%	312	77,04%	9	321	79,26%
Ipolynagyfalu	292	69,69%	241	59,51%	23	264	65,19%
Ipolynyék	1577	84,33%	1415	78,87%	70	1485	82,78%
Ipolyszécsényke	287	74,55%	250	74,63%	5	255	76,12%
Ipolyvarbó	304	83,75%	232	70,52%	9	241	73,25%
Kelenye	270	90,91%	230	82,73%	9	239	85,97%
Kiscsalomja	33	15,79%	18	9,33%	10	28	14,51%
Kóvár	190	69,85%	178	73,25%	9	187	76,95%
Kőkeszi	241	68,08%	221	62,96%	15	236	67,24%
Leszenye	56	10,73%	50	10,27%	40	90	18,48%
Lukanénye	1111	79,87%	720	54,63%	56	776	58,88%
Nagycsalomja	373	61,86%	325	57,22%	32	357	62,85%
Nagykürtös	645	4,96%	525	4,76%	126	651	5,90%
Óvár	228	75,50%	185	71,15%	9	194	74,62%
Rárósmúlyad	104	32,70%	51	14,21%	29	80	22,28%
Sirak	141	65,28%	107	56,32%	9	116	61,05%
Szécsénykovácsi	206	54,93%	167	52,52%	17	184	57,86%
Szelény	92	45,10%	56	34,57%	5	61	37,65%

Település	Magyar 2011	%	Magy.-1. (2021)	%	Magy.-2. (2021)	Magyar (1 + 2)	%
Szlovákgyarmat	76	13,45%	86	16,54%	15	101	19,42%
Terbegec	144	71,64%	133	78,70%	9	142	84,02%
Zsély	175	13,15%	132	10,95%	64	196	16,25%
<i>Losonci járás</i>							
Béna	497	77,41%	512	82,98%	18	530	85,90%
Bolgárom	279	91,48%	279	87,19%	5	284	88,75%
Bolyk	125	19,23%	102	16,04%	7	109	17,14%
Bozita	42	7,98%	46	9,62%	4	50	10,46%
Csákányháza	871	78,40%	826	73,36%	46	872	77,44%
Csoma	345	59,79%	379	65,23%	15	394	67,81%
Fülek	5792	53,55%	6256	62,88%	322	6578	66,12%
Fülekkovácsi	421	46,37%	437	48,07%	17	454	49,94%
Fülekpüspöki	810	71,18%	803	70,62%	32	835	73,44%
Galsa	317	46,01%	274	40,90%	24	298	44,48%
Ipolynyitra	41	11,88%	80	21,00%	9	89	23,36%
Kalonda	116	53,70%	105	53,03%	2	107	54,04%
Keresztúr	22	11,83%	22	12,29%	2	24	13,41%
Losonc	2660	9,34%	2171	8,38%	364	2535	9,79%
Miksi	57	20,43%	38	13,82%	6	44	16,00%
Mucsiny	130	17,33%	87	11,40%	30	117	15,33%
Nagydaróc	371	53,92%	340	48,71%	26	366	52,44%
Panyidaróc	263	35,40%	202	27,19%	24	226	30,42%
Perse	140	71,07%	149	78,42%	3	152	80,00%
Pilis	83	38,07%	53	27,75%	1	54	28,27%
Pinc	85	34,69%	74	35,58%	7	81	38,94%
Ragyolc	1059	67,28%	1071	66,85%	41	1112	69,41%
Rapp	286	29,21%	281	30,22%	21	302	32,47%

Település	Magyar 2011	%	Magy.-1. (2021)	%	Magy.-2. (2021)	Magyar (1 + 2)	%
Sávoly	385	67,19%	325	55,27%	95	420	71,43%
Sid	1025	83,54%	661	49,74%	153	814	61,25%
Sőreg	390	81,08%	365	77,49%	11	376	79,83%
Terbeléd	152	16,12%	128	14,76%	9	137	15,80%
Vilke	330	34,85%	279	29,94%	28	307	32,94%
<i>Rimaszombati járás</i>							
Abafala	397	66,95%	466	74,32%	24	490	78,15%
Ajnácskő	972	81,48%	872	76,56%	33	905	79,46%
Almágy	536	77,34%	620	86,23%	11	631	87,76%
Alsóvály	225	67,57%	243	76,18%	7	250	78,37%
Balogfala	480	60,68%	586	75,13%	22	608	77,95%
Balogtamási	137	71,35%	169	82,44%	4	173	84,39%
Balogújfalu	149	90,85%	165	93,75%	6	171	97,16%
Baraca	356	69,53%	336	56,38%	161	497	83,39%
Bátka	700	72,31%	652	76,80%	31	683	80,45%
Bellény	79	40,93%	34	18,99%	10	44	24,58%
Cakó	181	61,15%	240	67,23%	43	283	79,27%
Csíz	417	62,61%	488	71,14%	18	506	73,76%
Darnya	153	75,00%	173	80,47%	1	174	80,93%
Détér	386	85,59%	363	88,32%	5	368	89,54%
Dobfenek	135	88,24%	122	81,33%	1	123	82,00%
Dobóca	347	62,52%	358	70,75%	40	398	78,66%
Dúlháza	61	29,76%	211	83,07%	11	222	87,40%
Feled	1104	50,34%	1249	53,49%	89	1338	57,30%
Felsővály	260	78,55%	206	79,54%	20	226	87,26%
Füge	176	42,11%	162	36,65%	26	188	42,53%
Gesztete	495	48,48%	797	75,90%	75	872	83,05%
Gortvakisfalud	414	78,41%	337	70,50%	10	347	72,59%

Település	Magyar 2011	%	Magy.-1. (2021)	%	Magy.-2. (2021)	Magyar (1 + 2)	%
Gömörmihályfalva	78	78,79%	69	78,41%	1	70	79,55%
Guszona	379	70,45%	416	77,61%	14	430	80,22%
Hanva	616	86,76%	620	87,45%	18	638	89,99%
Harmac	241	57,66%	200	43,67%	162	362	79,04%
Hubó	119	83,80%	101	78,91%	10	111	86,72%
Iványi	138	61,61%	199	71,84%	16	215	77,62%
Jánosi	391	29,64%	517	37,65%	21	538	39,18%
Jéne	205	97,16%	238	80,41%	10	248	83,78%
Jeszte	168	90,32%	140	95,24%	0	140	95,24%
Kálosa	484	65,85%	588	71,88%	56	644	78,73%
Kerekgede	89	44,72%	82	47,67%	8	90	52,33%
Kisgömöri	86	84,31%	74	77,08%	2	76	79,17%
Korlát	203	62,85%	250	77,40%	13	263	81,42%
Kövecses	285	77,66%	258	67,89%	6	264	69,47%
Lénártfala	507	93,37%	455	83,95%	52	507	93,54%
Lenke	122	62,56%	117	58,50%	2	119	59,50%
Magyarhegymeg	167	85,20%	152	80,85%	7	159	84,57%
Martonfala	127	55,22%	101	45,29%	28	129	57,85%
Medveshidegkút	227	80,78%	214	78,39%	9	223	81,68%
Méhi	545	66,63%	486	61,60%	51	537	68,06%
Nagybalog	676	55,87%	636	56,13%	179	815	71,93%
Naprágy	201	72,56%	227	79,37%	2	229	80,07%
Óbást	288	88,34%	269	87,34%	7	276	89,61%
Oldalfala	133	38,66%	163	47,80%	6	169	49,56%
Osgyán	328	20,14%	310	19,09%	28	338	20,81%
Pádár	77	41,62%	45	30,20%	6	51	34,23%
Pálfala	293	77,31%	338	83,25%	13	351	86,45%

Település	Magyar 2011	%	Magy.-1. (2021)	%	Magy.-2. (2021)	Magyar (1 + 2)	%
Perjése	127	47,74%	117	46,06%	5	122	48,03%
Péterfala	215	86,00%	190	91,35%	7	197	94,71%
Radnót	718	87,03%	601	60,71%	293	894	90,30%
Rakottyás	182	57,41%	95	28,88%	89	184	55,93%
Rimaszécs	1763	91,06%	1725	80,31%	81	1806	84,08%
Rimaszombat	7298	29,62%	6832	30,99%	483	7315	33,18%
Runya	239	62,57%	226	61,75%	4	230	62,84%
Sajókeszi	27	11,59%	38	14,02%	205	243	89,67%
Sajórecske	202	85,96%	169	77,52%	14	183	83,94%
Sajószentkirály	532	54,90%	556	59,66%	86	642	68,88%
Serke	495	52,88%	822	85,89%	25	847	88,51%
Simonyi	319	55,87%	390	71,43%	53	443	81,14%
Szútor	65	12,65%	535	82,43%	21	556	85,67%
Tajti	494	94,27%	482	87,96%	11	493	89,96%
Újbást	402	74,86%	380	78,67%	17	397	82,19%
Uzapanyit	332	46,83%	511	62,62%	27	538	65,93%
Várgede	530	33,61%	918	59,84%	69	987	64,34%
Vecseklő	228	89,06%	189	81,82%	15	204	88,31%
Velkenye	331	95,11%	340	87,40%	5	345	88,69%
Zádorháza	124	87,32%	101	74,81%	6	107	79,26%
Zeherje	133	31,67%	94	24,10%	20	114	29,23%
Zsíp	185	82,22%	259	92,17%	2	261	92,88%
<i>Nagyrócei járás</i>							
Alsófalva	83	65,87%	56	62,92%	3	59	66,29%
Deresk	366	66,79%	397	67,17%	7	404	68,36%
Felfalu	60	34,48%	95	48,97%	2	97	50,00%
Felsőrás	115	93,50%	106	90,60%	6	112	95,73%

Település	Magyar 2011	%	Magy.-1. (2021)	%	Magy.-2. (2021)	Magyar (1 + 2)	%
Gice	167	19,04%	127	13,53%	53	180	19,17%
Gömörfalva	543	57,04%	538	53,75%	78	616	61,54%
Gömörliget	135	47,20%	111	37,12%	11	122	40,80%
Lévárt	86	86,00%	67	83,75%	1	68	85,00%
Lice	214	30,35%	220	27,67%	19	239	30,06%
Lókösháza	188	74,90%	183	76,57%	13	196	82,01%
Nagyróce	189	1,47%	142	1,24%	41	183	1,59%
Otrokocs	213	68,49%	239	71,99%	11	250	75,30%
Sajógömör	666	76,73%	694	77,20%	26	720	80,09%
Szkáros	87	35,37%	91	42,13%	2	93	43,06%
Tornalja	4331	57,68%	4067	58,34%	276	4343	62,30%
Visnyó	30	50,00%	28	47,46%	1	29	49,15%
Zsór	112	68,29%	71	63,96%	4	75	67,57%
<i>Rozsnyói járás</i>							
Barka	163	31,59%	279	45,29%	11	290	47,08%
Beretke	265	70,67%	277	69,95%	16	293	73,99%
Berzéte	555	42,17%	359	26,87%	35	394	29,49%
Borzova	128	74,85%	101	71,13%	2	103	72,54%
Csoltó	417	85,98%	360	75,47%	42	402	84,28%
Csucsom	271	41,56%	185	32,12%	29	214	37,15%
Dernő	478	67,90%	314	44,23%	31	345	48,59%
Gömörhorka	761	56,88%	692	53,73%	41	733	56,91%
Gömörpanyit	269	40,76%	235	39,76%	18	253	42,81%
Hárskút	381	74,56%	342	63,69%	41	383	71,32%
Hosszúszó	465	79,35%	379	72,61%	27	406	77,78%
Jablonca	194	95,57%	167	91,76%	1	168	92,31%
Jólész	546	75,21%	360	47,94%	17	377	50,20%

Település	Magyar 2011	%	Magy.-1. (2021)	%	Magy.-2. (2021)	Magyar (1 + 2)	%
Kecső	331	88,27%	273	84,26%	12	285	87,96%
Kiskovácsvágása	59	77,63%	32	56,14%	0	32	56,14%
Kőrös	360	74,38%	350	74,63%	16	366	78,04%
Körtvélyes	280	83,83%	266	79,40%	5	271	80,90%
Krasznahorkaváralja	1013	39,34%	762	27,28%	78	840	30,08%
Kuntapolca	199	30,38%	163	22,33%	14	177	24,25%
Lekenye	246	83,11%	203	71,99%	8	211	74,82%
Lucska	161	83,85%	126	70,00%	3	129	71,67%
Melléte	147	68,37%	113	61,75%	11	124	67,76%
Páskaháza	135	44,55%	105	30,97%	39	144	42,48%
Pelsőc	1031	42,87%	818	36,76%	112	930	41,80%
Pelsőcardó	94	59,12%	73	46,20%	13	86	54,43%
Rozsnyó	3909	19,84%	3298	18,77%	587	3885	22,11%
Rudna	258	34,63%	180	25,57%	83	263	37,36%
Szádalmás	650	80,45%	590	78,46%	19	609	80,98%
Szalóc	235	51,31%	224	47,36%	41	265	56,03%
Szilice	438	77,94%	414	76,38%	17	431	79,52%
Tornagörgő	939	82,59%	814	79,80%	42	856	83,92%
Várhosszúrét	557	76,09%	538	76,86%	28	566	80,86%
<i>Kassa város</i>							
Kassa - Észak	681	3,34%	563	2,94%	258	821	4,29%
Kassa - Óváros	891	4,33%	776	3,85%	356	1132	5,62%
Kassa - Tihany lakótelep	466	2,00%	406	1,95%	152	558	2,67%
Kassa - KVP lakótelep	652	2,57%	574	2,58%	180	754	3,39%
Kassa - Nyugat	1135	2,80%	1013	2,68%	342	1355	3,59%
Kassa - Dargói Hősök lakótelep	642	2,34%	548	2,17%	207	755	2,99%

Település	Magyar 2011	%	Magy.-1. (2021)	%	Magy.-2. (2021)	Magyar (1 + 2)	%
Kassa - Abaszéplak	51	1,15%	83	1,41%	33	116	1,97%
Kassa - Dél	901	3,84%	794	3,72%	330	1124	5,27%
Kassa - Tóvárosi lakó- telep	647	2,52%	546	2,41%	168	714	3,15%
<i>Kassa-vidéki járás</i>							
Abaújszina	252	12,05%	182	8,39%	38	220	10,14%
Áj	242	83,45%	176	70,97%	6	182	73,39%
Alsólánc	256	60,52%	307	68,68%	14	321	71,81%
Bódvavendégi	154	77,78%	117	57,92%	25	142	70,30%
Buzita	628	52,55%	588	48,51%	53	641	52,89%
Csécs	507	24,76%	322	15,24%	245	567	26,83%
Debrőd	201	53,60%	231	56,48%	23	254	62,10%
Jánok	244	42,73%	238	38,76%	51	289	47,07%
Jászó	237	7,07%	183	5,18%	61	244	6,90%
Kenyhec	146	12,98%	117	10,29%	53	170	14,95%
Komaróc	267	68,46%	239	59,01%	26	265	65,43%
Makranc	375	27,45%	310	22,68%	154	464	33,94%
Migléc	106	27,97%	90	22,96%	11	101	25,77%
Nagyida	321	9,86%	294	7,52%	70	364	9,31%
Pány	32	5,42%	32	5,43%	36	68	11,54%
Péder	296	75,13%	262	67,35%	10	272	69,92%
Perényhím	397	28,22%	331	21,61%	74	405	26,44%
Reste	250	72,46%	239	71,34%	24	263	78,51%
Somodi	617	29,02%	368	15,55%	117	485	20,50%
Szádelő	133	79,17%	130	83,87%	5	135	87,10%
Szádudvarnokméhész	276	63,59%	295	57,62%	43	338	66,02%
Szepsi	3279	29,63%	2897	28,11%	527	3424	33,23%
Szeszta	312	37,86%	279	33,57%	33	312	37,55%

Település	Magyar 2011	%	Magy.-1. (2021)	%	Magy.-2. (2021)	Magyar (1 + 2)	%
Torna	1316	37,48%	1211	32,73%	151	1362	36,81%
Tornahorvát	76	74,51%	72	69,90%	10	82	79,61%
Tornaújfalu	297	91,67%	252	81,82%	11	263	85,39%
Zsarnó	282	69,63%	236	54,50%	25	261	60,28%
<i>Nagymihályi járás</i>							
Abara	413	57,44%	375	54,19%	26	401	57,95%
Bés	298	82,09%	290	76,72%	14	304	80,42%
Budaháza	162	70,43%	193	85,40%	4	197	87,17%
Csicser	827	92,82%	630	69,84%	16	646	71,62%
Deregyő	299	22,12%	866	54,88%	207	1073	68,00%
Dobóruszka	477	78,20%	406	66,67%	12	418	68,64%
Hegy	85	22,43%	48	9,88%	6	54	11,11%
Iske	88	83,81%	65	71,43%	5	70	76,92%
Kaposkelecsény	507	57,61%	729	77,80%	70	799	85,27%
Kisráska	98	39,84%	77	34,68%	25	102	45,95%
Mátyócvajkóc	522	83,39%	517	73,33%	24	541	76,74%
Mokcsamogyorós	733	81,17%	729	78,90%	21	750	81,17%
Nagykapos	5604	59,58%	4662	52,98%	570	5232	59,46%
Nagymihály	104	0,26%	112	0,31%	60	172	0,47%
Nagyráska	244	73,05%	193	67,25%	19	212	73,87%
Nagyszelmenc	529	85,88%	474	80,61%	12	486	82,65%
Szirénfalva	441	86,13%	411	89,15%	12	423	91,76%
Vaján	524	60,72%	407	44,24%	94	501	54,46%
<i>Töketeresesi járás</i>							
Ágcsernyő	443	91,15%	320	72,07%	13	333	75,00%
Bacska	546	83,61%	489	77,99%	15	504	80,38%
Bári	216	67,08%	145	51,79%	23	168	60,00%
Battyán	824	65,61%	791	66,30%	26	817	68,48%

Település	Magyar 2011	%	Magy.-1. (2021)	%	Magy.-2. (2021)	Magyar (1 + 2)	%
Bély	1036	70,28%	919	67,97%	66	985	72,86%
Bodrogszerdahely	1216	54,31%	1178	51,73%	184	1362	59,82%
Bodrogszög	102	47,89%	80	41,03%	16	96	49,23%
Boly	607	83,72%	516	70,30%	30	546	74,39%
Borsi	545	44,89%	433	37,78%	98	531	46,34%
Csarnahó	135	64,90%	112	59,57%	10	122	64,89%
Dobra	336	77,78%	325	66,60%	16	341	69,88%
Imreg	210	33,71%	122	20,93%	53	175	30,02%
Királyhelmece	5670	73,66%	5401	72,12%	377	5778	77,15%
Kisgéres	1039	93,44%	988	90,56%	21	1009	92,48%
Kiskövesd	421	91,52%	369	84,25%	6	375	85,62%
Kistárkány	998	86,33%	904	80,43%	26	930	82,74%
Ladmóc	297	88,13%	217	70,68%	20	237	77,20%
Lelesz	1340	75,20%	1427	75,54%	63	1490	78,88%
Nagygéres	789	75,29%	633	61,94%	44	677	66,24%
Nagykövesd	692	85,86%	586	79,40%	31	617	83,60%
Nagytárkány	1115	78,25%	1087	72,71%	51	1138	76,12%
Örös	596	91,27%	474	81,03%	9	483	82,56%
Perbenyik	795	76,96%	691	72,58%	36	727	76,37%
Pólyán	403	75,33%	375	74,11%	21	396	78,26%
Rad	366	65,83%	327	65,66%	10	337	67,67%
Szentes	780	92,64%	671	86,14%	26	697	89,47%
Szentmária	495	86,09%	398	74,81%	14	412	77,44%
Szinyér	208	88,89%	186	86,11%	9	195	90,28%
Szolnocska	188	83,56%	178	79,11%	7	185	82,22%
Szomotor	1004	63,91%	901	64,87%	59	960	69,11%
Szőlöske	277	53,68%	255	53,57%	34	289	60,71%

Település	Magyar 2011	%	Magy.-1. (2021)	%	Magy.-2. (2021)	Magyar (1 + 2)	%
Szürnyeg	145	22,98%	96	16,93%	28	124	21,87%
Tiszacsérnyő	2419	62,27%	1843	51,39%	153	1996	55,66%
Tőketerebes	292	1,20%	220	0,95%	86	306	1,32%
Újhely	98	9,02%	112	10,18%	26	138	12,55%
Véke	346	67,32%	322	62,16%	41	363	70,08%
Zemplén	259	66,93%	218	61,76%	12	230	65,16%
Zétény	670	81,41%	547	72,84%	46	593	78,96%
Bazin	147	0,69%	112	0,45%	41	153	0,61%
Besztercebánya	300	0,37%	269	0,35%	129	398	0,52%
Eperjes	128	0,14%	170	0,20%	78	248	0,29%
Liptószentmiklós	70	0,22%	81	0,27%	29	110	0,36%
Malacka	121	0,71%	98	0,52%	21	119	0,63%
Nagyszombat	141	0,21%	189	0,30%	56	245	0,38%
Poprád	91	0,17%	101	0,20%	39	140	0,28%
Pöstyén	83	0,29%	74	0,27%	34	108	0,39%
Privigyé	152	0,31%	135	0,30%	42	177	0,39%
Stomfa	64	0,69%	71	0,56%	29	100	0,79%
Trencsén	118	0,21%	99	0,18%	38	137	0,25%
Turócszentmárton	117	0,20%	95	0,18%	49	144	0,27%
Zólyom	158	0,36%	158	0,39%	64	222	0,55%
Zsolna	93	0,11%	101	0,12%	57	158	0,19%